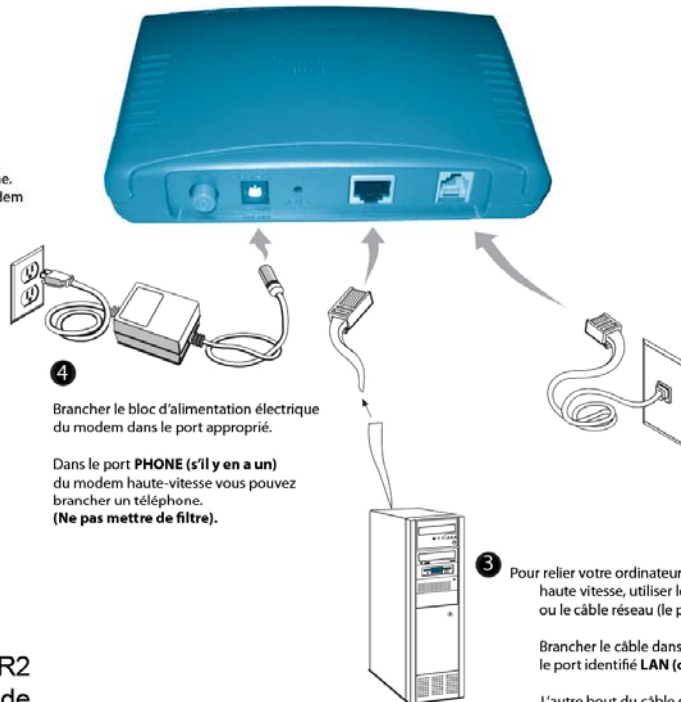


## Guide Installation Modem OvisLink:

Allumer votre ordinateur et vérifier, sur le modem, **5** que les lumières suivantes sont allumées :

- POWER** : indiquant que l'alimentation électrique fonctionne.
- LAN (ou LINE, STATUS, DSL, ADSL)** : indiquant que le modem est en communication avec votre ordinateur.
- LINE** (ou PC, Ethernet) : indiquant que l'Internet haute vitesse se rend jusqu'au modem.

**NOTE** : Vous devez mettre des filtres téléphoniques sur chaque téléphone, répondeurs, ect.  
*SAUF* sur la ligne qui entre dans le modem haute vitesse.



**1** Éteindre votre ordinateur.

**2** Utiliser le fil téléphonique (le plus petit fil).  
Brancher le fil dans le modem dans le port identifié **LINE (ou status, DSL, ADSL)** (**IMPORTANT : NE PAS METTRE DE FILTRE TÉLÉPHONIQUE ENTRE LE MODEM ET LA PRISE DE TÉLÉPHONE**).

L'autre bout du fil se branche dans la prise téléphonique (ne pas mettre de filtre).

Note : Il est préférable d'utiliser le fil fourni (ne pas utiliser de prise téléphonique double ou de rallonge).

**4**  
Brancher le bloc d'alimentation électrique du modem dans le port approprié.

Dans le port **PHONE (s'il y en a un)** du modem haute-vitesse vous pouvez brancher un téléphone.  
**(Ne pas mettre de filtre).**

**3** Pour relier votre ordinateur au modem haute vitesse, utiliser le câble Ethernet ou le câble réseau (le plus gros fil).

Brancher le câble dans le modem, dans le port identifié **LAN (ou PC, Ethernet)**.

L'autre bout du câble se branche dans la carte Ethernet ou carte réseau située sur votre ordinateur.

## OvisLink

ADSL MODEM / Modèle OV303R2  
Instructions pour installation rapide  
Document numéro :: 11042007