

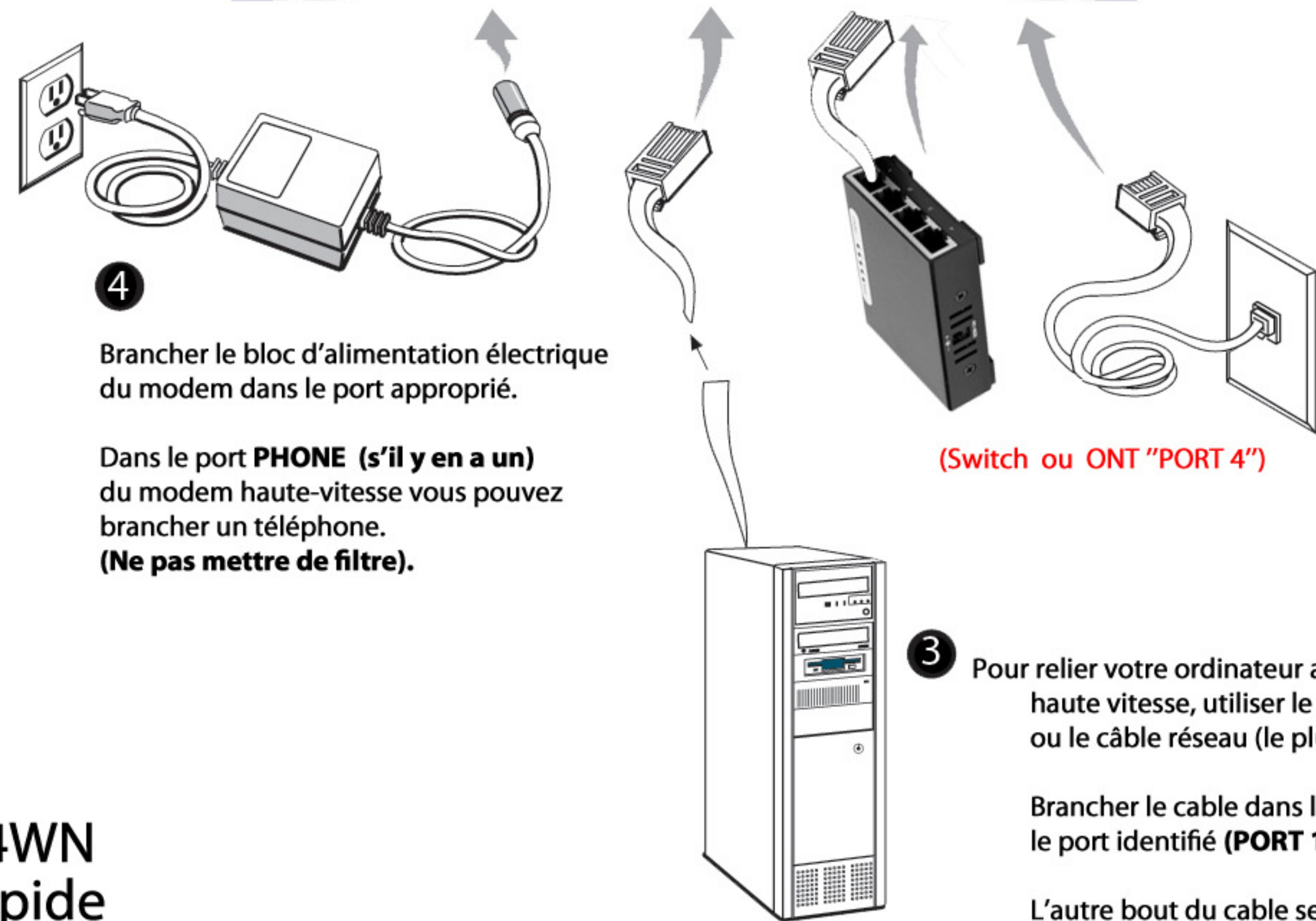
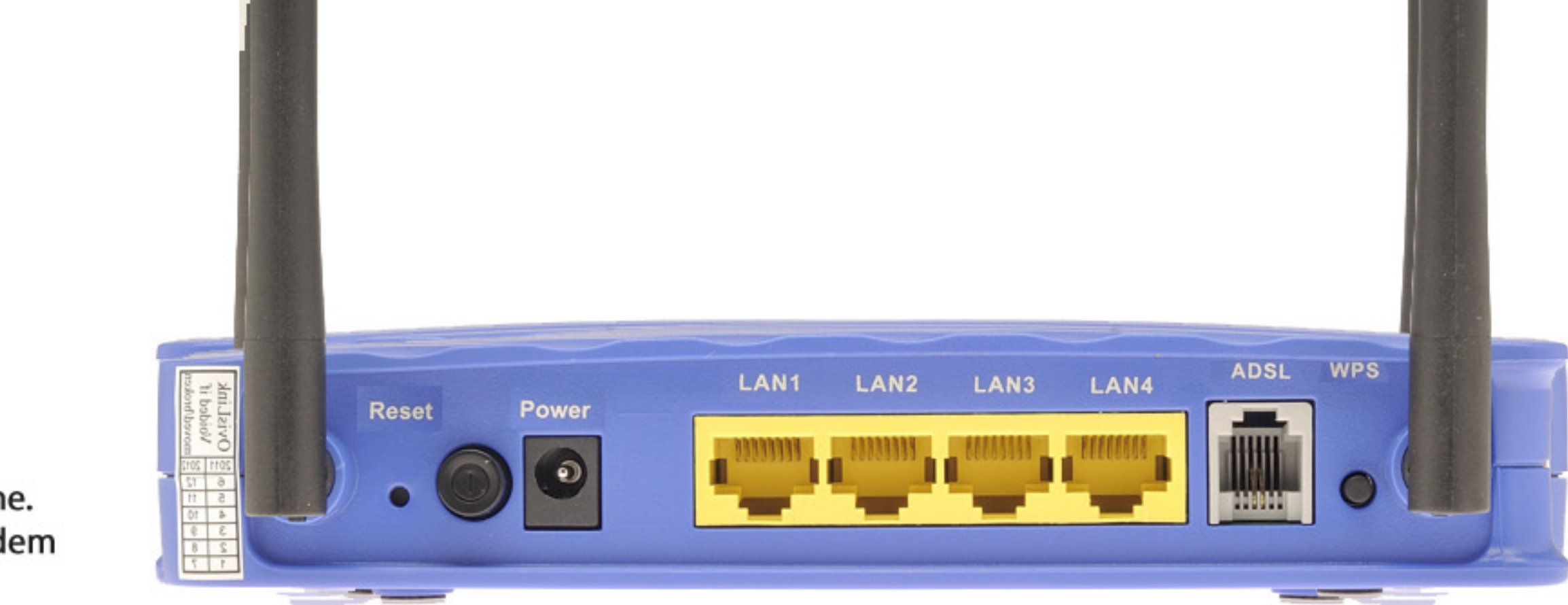
OvisLink

ADSL MODEM / Modèle OV504WN
Instruction pour installation rapide
Document numéro : 27012014

Allumer votre ordinateur et vérifier, sur le modem, **5** que les lumières suivantes sont allumées :

- POWER** : indiquant que l'alimentation électrique fonctionne.
- LAN (ou LINE, STATUS,DSL, ADSL)** : indiquant que le modem est en communication avec votre ordinateur
- LINE (ou PC, Ethernet)** : indiquant que l'Internet haute vitesse se rend jusqu'au modem.

NOTE : Vous devez mettre des filtres téléphoniques sur chaque téléphones, répondeurs, ect.
SAUF sur la ligne qui entre dans le modem haute vitesse.



1 Éteindre votre ordinateur.

2 Utiliser le fil téléphonique (le plus petit fil). Brancher le fil dans le modem dans le port identifié **LINE (ou status, DSL, ADSL)** (**IMPORTANT : NE PAS METTRE DE FILTRE TÉLÉPHONIQUE ENTRE LE MODEM ET LA PRISE DE TÉLÉPHONE**).

Ou, brancher le port 4 dans l'équipement fournissant le signal Internet (**Switch ou ONT "PORT 4"**).

Note : Il est préférable d'utiliser le fil fourni (ne pas utiliser de prise téléphonique double ou de rallonge).

4 Brancher le bloc d'alimentation électrique du modem dans le port approprié.

Dans le port **PHONE (s'il y en a un)** du modem haute-vitesse vous pouvez brancher un téléphone. (**Ne pas mettre de filtre**).

3 Pour relier votre ordinateur au modem haute vitesse, utiliser le câble Ethernet ou le câble réseau (le plus gros fil).

Brancher le cable dans le modem, dans le port identifié (**PORT 1 À 3**).

L'autre bout du cable se branche dans la carte Ethernet ou carte réseau située sur votre ordinateur.